



MILWAUKEE M18充電式系統代表專業級功率、性能超卓及結合人體工程學設計而產生最佳的協同效應。該系列的旗艦產品M18 FUEL提供的解決方案是同類產品中性能最高的工具。隨著革命性的M18 REDLITHIUM HIGH DEMAND 9.0電池組面世，MILWAUKEE品牌打破充電工具的限制，即使在最嚴苛的應用情況下仍能提供持久電力。



M18 REDLITHIUM
HIGH DEMAND 9.0 電池組



M18 FUEL SAWZALL 往復鋸
(配備ONE-KEY功能)

M18 FUEL™



M18 FUEL 7-1/4" 圓鋸



M18 FUEL 1-9/16" SDS Max 鎚鑽



M18 FUEL™



M18 FUEL SURGE
1/4"六角油壓起子電鑽



M18 FUEL 1/2"中等扭力
衝擊扳手連鎖釘制動器



M18 FUEL
石膏牆螺絲起子機



M18 FUEL 金屬用圓鋸



M18 FUEL 1" SDS Plus D型手柄旋轉磁鑽



M18 FUEL 7"調速打磨機



M18 FUEL 10°雙斜面滑動混合橫切鋸



M18 FUEL 16度直釘槍



M18 FUEL 15度斜排釘槍





二零一六年MILWAUKEE品牌令人眼前一亮的嶄新產品乃是推出高輸出照明裝置，從工作燈、工地燈、泛光燈到塔燈，這些充電式LED照明解決方案適用於專業工匠在工地陰暗惡劣的環境下工作。



M12 ROVER LED 泛光燈



M18 LED 射燈

M12 M18
HIGH OUTPUT LIGHTING
ADAPTS. PERFORMS. SURVIVES.



M12 LED 金屬手電筒



M18 RADIUS LED 手提式
工地燈 (配備ONE-KEY功能)



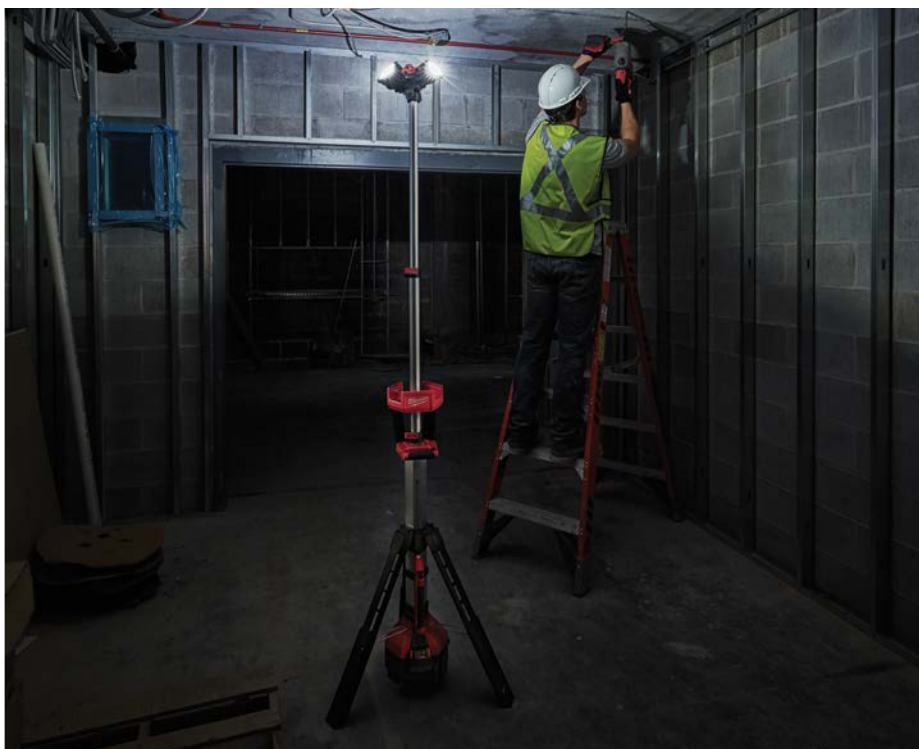
M12 M18
HIGH OUTPUT LIGHTING
ADAPTS. PERFORMS. SURVIVES.



M18 LED 工具箱夾燈



M18 ROCKET LED 塔型工地燈/充電器





MILWAUKEE FORCE LOGIC解決方案使用家處理高強度切割及壓接工作變得更輕鬆。一系列強勁的充電式工具的設計旨在優化人體工學、速度及可靠性，即使在最棘手的工作環境下，不僅有助減輕操作疲勞，更能精簡工作流程。

FORCELOGIC™



M18 FORCE LOGIC 6T 高強壓接器
連D3套管及固定BG型鉗口



M18 FORCE LOGIC
6 噸穿孔衝壓器



M18 FORCE LOGIC 600 MCM
Cu/350 MCM Al 高強壓接器



M18 FORCE LOGIC 壓接器



FORCELOGIC™



M18 FORCE LOGIC 電纜剪鉗
連477 ACSR 鉗口

M12™ PLUMBING SOLUTIONS



M12 TRAPSAKE 6" 馬桶疏通器



M18 FORCE LOGIC 3" 地下電纜切割器
連無線遙控器



M12 下水道疏通器

