

M18

性能主導
針對業界需求
電池適用於整個系統



Milwaukee

MILWAUKEE M18充電式系統標誌着突破業界標準的卓越性能，加上專業級功率及極高的耐用性，帶來最佳的協同效應。此系統由REDLITHIUM電池技術驅動，操作時間無可比擬，其創新馬達及先進的電子系統配備專利技術，締造無與倫比的用家體驗。作為行內增長最快的充電式平台，M18致力提供性能主導及針對業界需求的解決方案，讓用家只需單一電池系統即可應付一整天的工作，足證MILWAUKEE對提升工地生產力的承諾。MILWAUKEE現有超過150款性能主導的產品方案，與M18充電式系統配合得天衣無縫。



M18輕型熱風槍



M18 FORCELOGIC 10噸穿孔衝壓機

M18 FUEL™

M18 FUEL系列乃M18充電式系統的旗艦產品，提供的解決方案是同類產品中性能最高的工具。專為要求最高的專業工匠而設，全線M18 FUEL產品均配備MILWAUKEE的獨家先進技術 — POWERSTATE無碳刷馬達、REDLITHIUM電池組及REDLINK PLUS智能硬件及軟件，在工地表現出眾，達至無可比擬的動力及操作時間，耐力持久。



M18 FUEL 7-1/4"
雙斜面滑動複合斜切鋸



M18 FUEL HACKZALL
單手往復鋸



M18 FUEL高扭矩1/2"
有摩擦圓環的衝擊式套筒扳手



M18 FUEL ONE-KEY高扭矩1/2"
有摩擦圓環的衝擊式套筒扳手



M18 FUEL泥漿攪拌機
連180°手柄





便攜生產力
針對業界需求
電池適用於整個系統



即使在競爭最激烈的領域，MILWAUKEE M12充電式系統在耐用性及動力表現方面均傲視同儕。M12為業界定義充電式工具的創新技術，提供可攜式、針對業界需求的產品方案，旨在改變行內使用低效率手動工具的面貌，例如將傳統手動電纜及銅管剪鉗、釘槍及棘輪板手提升至由MILWAUKEE REDLITHIUM電池技術驅動的先進電動工具。M12系列產品全部使用同一電池系統，擁有獨特產品超過90件，使之成為市場上最大的輕型充電式工具系統。



M12電烙鐵



M12 3/8" U型釘槍



M12鉚釘拆除工具



M12 FUEL™

M12 FUEL乃M12充電式系統的旗艦產品，以其極致性能及生產力見稱。全線M12 FUEL產品均配備MILWAUKEE的獨家先進技術 — POWERSTATE無碳刷馬達、REDLITHIUM電池組及REDLINK PLUS智能硬件及軟件，在工地表現出眾，達至無可比擬的動力及操作時間，耐力持久。



M12 FUEL 1/2" 電鑽/電批



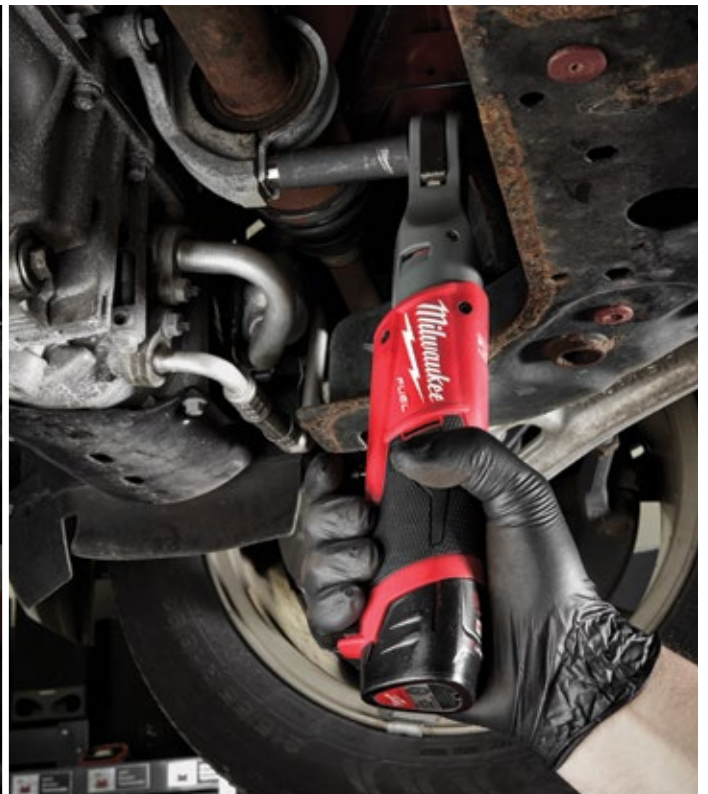
M12 FUEL 1/2" 鏈鑽/電批



M12 FUEL 1/4" 六角衝擊鑽



M12 FUEL電動棘輪扳手



M12 M18
高輸出照明裝置
配合、提升、應付



此乃業界首套高輸出LED照明系統，提供操作時間高達一整天的便攜式照明工具，全部LED燈採用最先進的照明技術，確保能帶來穩定的光線、最佳的色溫、逼真的顏色及細節，提升工作環境的生產力。特別為配合、提升、應付專業用家日常工作需要而設，此系列電燈照明效果更強勁、操作更持久。

ROVER™

ROCKET™

RADIUS™



M12 LED
汽車引擎蓋下照明LED光管



M18 ROVER LED
托架式泛光燈



RADIUS LED 70W
臨時工地燈



個人照明裝置

MILWAUKEE推出行內首個為專業工匠而設、以配合、提升、應付工作需要為目標的高性能個人照明工具系列。MILWAUKEE照明系列結合最佳的電池及LED技術，針對工地內外最嚴苛的環境，提供既方便又可攜帶的產品，大大提高生產力及工作安全。



USB 充電式安全帽燈



USB 充電式700L手電筒



USB 充電式ROVER
袋裝式泛光燈



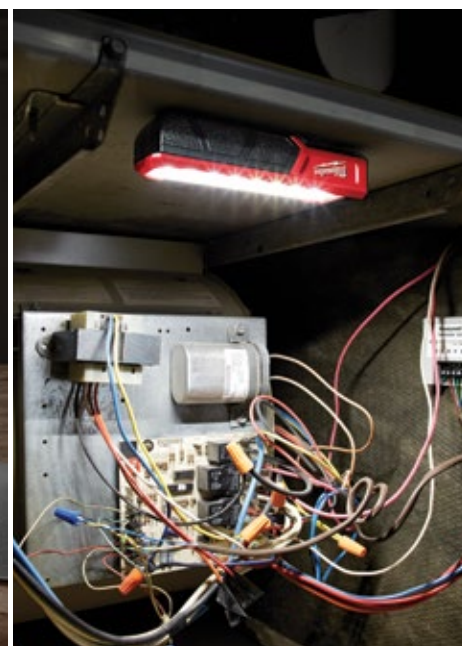
REDLITHIUM USB 電池
及充電組合



筆型手電筒



頭燈





管道清潔設備



MILWAUKEE作為向用家引入充電式產品的先驅，一直致力為渠道清潔的專業人士提供最輕巧便攜及多用途的渠道清潔解決方案。透過深入檢討專業用家手頭上的任務，以及其中的挫折、需要及過往的限制，MILWAUKEE徹底思考解決辦法，提供一改業界常規的創新方案。MILWAUKEE竭力研發嶄新的產品方案，改善渠道清潔專業用家的表現，接收更多服務訂單而無後顧之憂。



M12 AIRSNAKE
渠道噴氣清潔槍



M18 FUEL下水道疏通器
連續繩上鎖系統



M18 FUEL SWITCH PACK
組合式輸送滾筒系統



M18 FUEL™

無論是園景專業人士抑或專業工匠，MILWAUKEE均提供性能主導及針對業界需求的解決方案，竭盡所能改善提升生產力。此系列產品動力超越競爭對手之18伏特以至更高電量的解決方案，更可與備有超過150款產品的M18充電式系統配合使用。

戶外園藝電動工具



M18 FUEL手提修草機



M18 FUEL鼓風機



M18 FUEL籬笆修剪機





石材及混凝土鑽嘴



電動工具配件業務持續推動產品性能的極限，以解決工地內遇上的問題，提升用戶的工作效率。持續的產品改良及創新，如自動磨利鑿頭的面世，是鍥而不捨的用戶研究及產品測試的直接成果。投資在配件的生產技術及創新設計，結合不斷改良的電動工具，帶來徹底改變行業模式的解決方案。



SDS Max自動磨利扁鑿頭



SDS Plus自動磨利尖鑿頭



SDS Plus真空鑽嘴



SDS四坑碳化合金旋轉式鑽嘴



SHOCKWAVE  **IMPACT DUTY**™
LINEMANS

AX ™
CARBIDE TEETH



SHOCKWAVE Lineman 18" 螺旋鑽嘴



用於TPI木材的6" 5 THE AX
 碳化合金鋸齒SAWZALL刀片



SHOCKWAVE Lineman三合一配電套筒



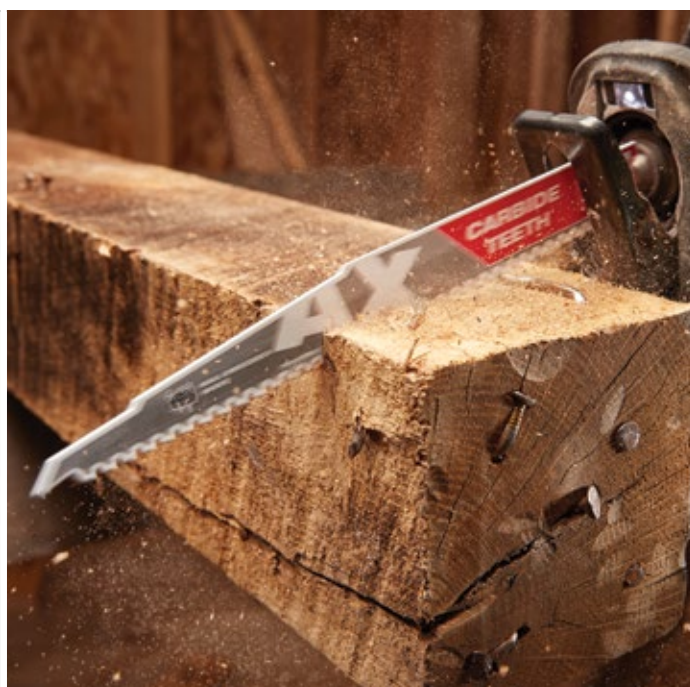
用於TPI木材的9" 5 THE AX
 碳化合金鋸齒SAWZALL刀片



SHOCKWAVE Lineman氣動套筒轉換器



用於TPI木材的12" 5 THE AX
 碳化合金鋸齒SAWZALL刀片



絕佳生產力
卓越性能



二零一七年，MILWAUKEE繼續擴展其手動工具及儲物產品系列，針對業界特定需求，推出嶄新而可提升耐用性和用戶生產力的解決方案。正如新面世的PACKOUT組合儲物箱系統，為用戶帶來多重功能及耐用的儲物方案，由此可見，MILWAUKEE從頭開始徹底地研發新產品，突破市場上發展停滯不前的產品類別。



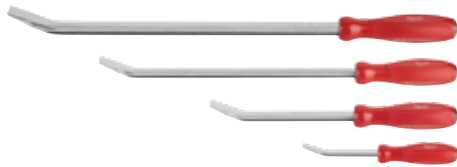
PACKOUT™
MODULAR STORAGE SYSTEM

MILWAUKEE革新了業界對工具運送、收納及儲存的一貫模式，推出全新PACKOUT組合儲物箱系統。PACKOUT針對用家需要經常調換及堆疊多種不同規格的重型工具箱、收納器及儲物手提袋而設，屬行內提供最多用途及耐用的組合儲物系統。





勾具套裝



鐵筆



備有指尖塗層的工作手套



固定短刀



裝嵌錘子



大鐵剪



航空用鐵皮剪



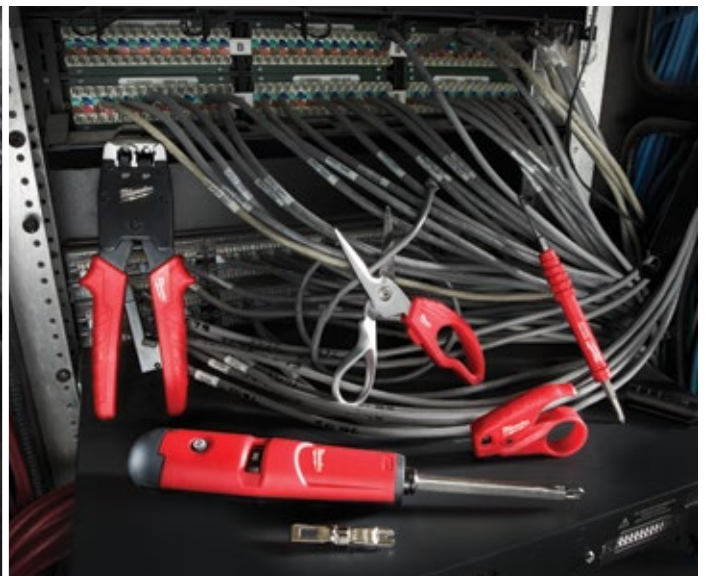
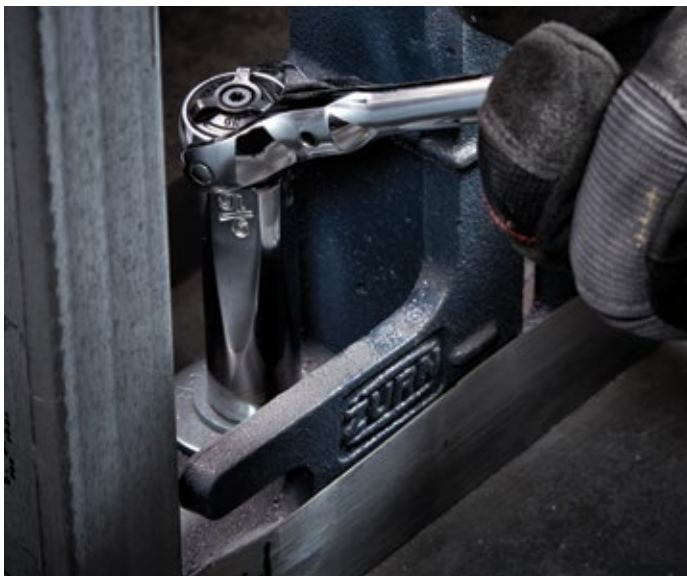
扳手套裝



MEP棘輪扳手



數據線剝剪工具





MILWAUKEE REDSTICK 平水尺提供同級產品中最佳的平水泡管、強化外殼，以及永久準確讀數承諾，表現出眾，為業界前所未有的。SHARPSITE 泡管技術擁有放大氣泡及高能見度的磁力測量讀數，為工地提供準確測量數據。REDSTICK 平水尺備有永久準確讀數(0.029度偏差)承諾及永久保養承諾。



REDSTICK 盒式平水尺



REDSTICK 磁性盒式平水尺



REDSTICK 混凝土用平水尺



袋裝平水尺





Empire



25尺鎢質自動上鎖捲尺



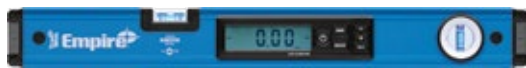
硬殼鋼捲尺



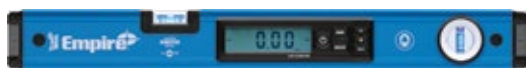
ULTRAVIEW LED Torpedo平水尺



小型盒式平水尺



數字盒式平水尺



磁性數字盒式平水尺

EMPIRE Level持續以嶄新產品及針對用戶需要的技術來爭取在建築業中更多的客戶支持。ULTRAVIEW LED技術延伸至torpedo平水尺類別，為用戶帶來輕巧便攜的解決方案，即使在光線不足環境中處理日常工作，也能應付自如。全新的數字平水尺系列質素遠超用家預期，備有多項行內首創的功能，如自動校準功能及檢驗模式等，使之成為市面上最易用及功能最強的平水尺。作為繪測市場的領先品牌，EMPIRE Level繼續提升其核心產品類別，如擴充小型盒式平水尺及紡車式長捲尺系列，推動品牌在二零一七年達到雙位數的銷售增長，同時成功擴大市場份額。



手動工具

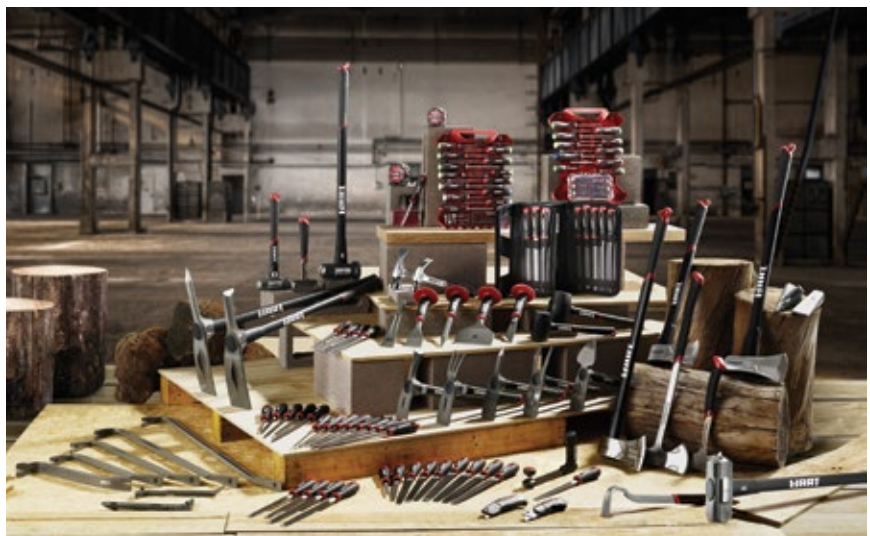


STILETTO工具是行內高級鈦金屬手動工具及鎚子的標準，其產品重量較鋼輕45%，然而所產生的撞擊力卻相同。此外，鈦合金工具產生的後座力少10倍。這種設計有助減少因工傷導致的停工時間，提高生產力，更重要的是可減低操作時產生的痛楚。



HART

HART專注於推出創新獨特功能產品系列，為建築商提供優質物料製成之工具，提升生產力。產品包括鎚子、大鎚、瓷磚工具、鐵筆、鉗子、鶴嘴鋤及常用工具，確保用戶找到合適工具完成每個工程項目。





AEG

POWERTOOLS

自成立以來，AEG電動工具一直在新產品研發方面快人一步。品牌於一八九八年發明首部可攜式電鑽後，手提式電動工具應運而生。100多年後，AEG仍致力為市場供應切合專業用戶需求之嶄新而強勁的解決方案。

PRO 18伏特無碳刷工具的精髓在於3項核心技術。這幾個核心電子系統為專業工匠提供無懈可擊的動力、直接易用的技術及持久的操作時間，令AEG的PRO 18伏特無碳刷工具系列表現遠超同業。





RYOBI 品牌一直以來為世界各地供應範圍最廣泛、獲獎無數的嶄新產品，以滿足DIY用家的需求。RYOBI 電動工具系列以18伏特ONE+系統為基礎，產品包括電鑽、電批、電鋸、修草機及打磨機。

RYOBI 的18伏特ONE+系統規模屬全球最大，為擁有120款獨特產品的單一充電式平台，自一九九六年面世以來一直深受客戶信賴。RYOBI ONE+ 電動工具可協助用戶完成各類工程項目，由鑽孔、旋入螺絲、切割、緊固，以至照明、通渠、冷卻、修剪、修邊、剪草及清潔等工具一應俱全。



18 伏特ONE+ 高性能電池
RYOBI 18 伏特電池採用領先業界的
鋰離子及電子技術



18伏特ONE+
無碳刷石膏板螺絲槍



18伏特ONE+
多重色溫工作燈



18伏特ONE+
EVERCHARGE LED區域照明燈



18伏特ONE+
LED投光燈



18伏特ONE+
鐵剪



18伏特ONE+ QuietStrike
脈沖式起子機



18伏特ONE+ HVLP
充氣機



18伏特ONE+
1/4平面磨砂機



18伏特ONE+
混合動力輸送泵



18伏特ONE+
掌上型雕刻機





RYOBI最新面世的多款新穎產品令家居或店舖清潔變得更輕鬆。嶄新產品如EVERCHARGE直立吸塵機、6加侖濕/乾吸塵機及Devour掃地機動力媲美交流電式工具，而省卻了電線的麻煩。全線18伏特清潔產品均屬於ONE+充電式系統工具。



戶外園藝工具

RYOBI品牌透過其18伏特ONE+戶外園藝工具，為每位家居用戶帶來創新技術及先進功能。隨着修草機、籬笆修剪機、鼓風機、鏈鋸、剪草機、化學品噴灑機及生活用具等產品系列的擴充，用戶們定必能找到一款切合需要的產品。自一九九六年起，RYOBI ONE+ 電池適用於全線RYOBI 18伏特戶外園藝工具。時至今日，RYOBI 18伏特ONE+ 充電式平台已擴充至超過100款工具。



18伏特ONE+ 高性能電池
RYOBI 18伏特電池採用領先業界的
鋰離子及電子技術



18伏特ONE+ 籬笆修剪機



18伏特ONE+ 鼓風機



18伏特ONE+ 手提修草機

BRUSHLESS



18伏特ONE+ 無碳刷鏈鋸





RYOBI 18 伏特 ONE+ 剪草機讓您的草坪回復整潔如新。RYOBI LITHIUM+ 剪草機憑著媲美高伏特電池產品的無比動力、持久操作時間及性能，突破 18 伏特系列產品的極限，兼具 ONE+ 電池平台多元化產品供應的優勢。配備按鈕啟動掣，此剪草機使用方便，表現絕非一般汽油剪草機能比擬。

18V LITHIUM



18伏特ONE+ LITHIUM+ 混合動力剪草機



18伏特ONE+ LITHIUM+ 剪草機





**40V LITHIUM
BRUSHLESS**

全線RYOBI 40伏特鋰電池剪草機正經歷無線充電式革命。備有多款尺寸及功能可供選擇，以迎合不同技術水平的用家需要，讓每位家居用戶均能找到一款稱心滿意的40伏特剪草機。系列產品以「Gas-Like Power」、無可比擬的操作時間及電池驅動的便利性見稱，而且定價相宜，令轉用RYOBI 40伏特鋰電池剪草機成為用戶的明智之選。



40伏特無碳刷自動推進20"剪草機



40伏特20"無碳刷剪草機





40V LITHIUM



RYOBI 40伏特鋰電池系列在二零一二年面世時，為市場上首創的高電量戶外園藝電動工具平台之一。此嶄新系列提供媲美汽油驅動工具的性能，操作時間特別持久。二零一四年，RYOBI品牌推出「Gas-Like Power」的電動園藝工具系列，其動力不但媲美汽油驅動工具，更為用戶帶來充電式產品的方便。40伏特鋰電池系列現已擁有超過25款產品，由剪草機、手提修草機、鏈鋸、籬笆修剪機等產品應有盡有。每款工具均由40伏特鋰離子電池驅動，以實現無衰減、持久的性能。



40伏特噴射式鼓風機



40伏特10吋樹鋸(可裝拆附件)



40伏特手提修草機/修邊機
(可配備X附件)



40伏特播種機(可裝拆附件)



40伏特籬笆修剪機



BRUSHLESS



40伏特20"無碳刷剪草機



40伏特無碳刷自動推進20"剪草機



40伏特20"無碳刷吹雪機



40伏特無碳刷手提修草機

40伏特無碳刷鏈鋸

